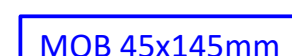
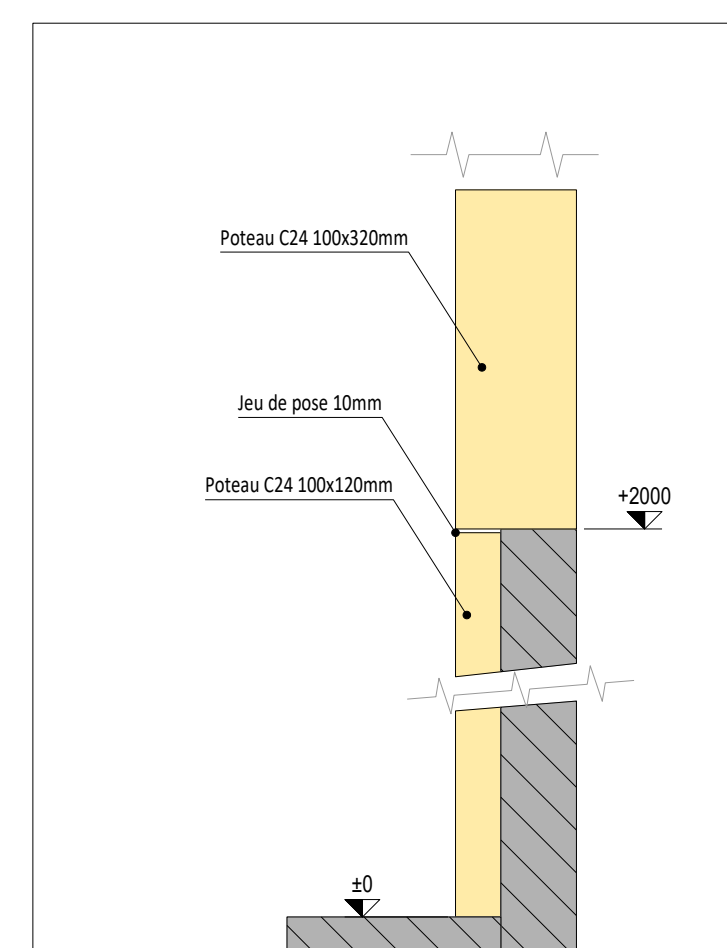
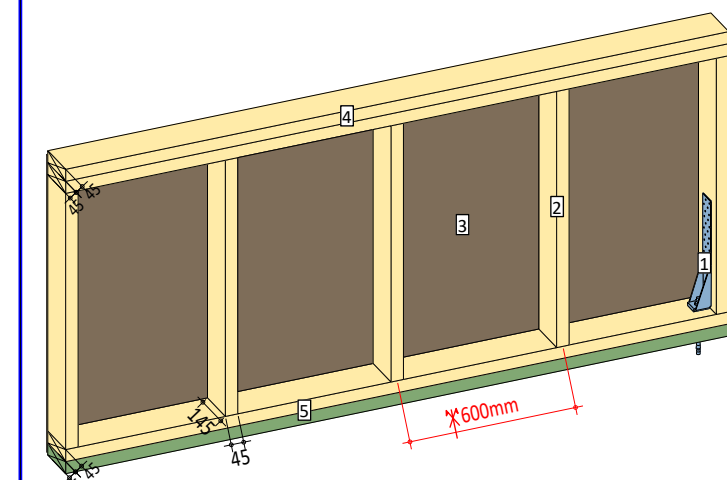


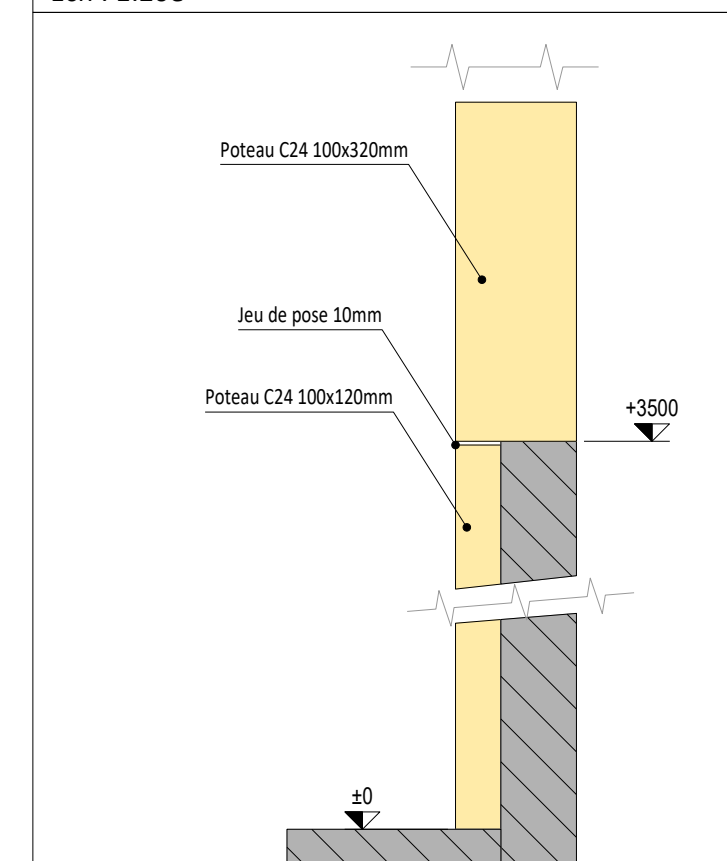
VUE EN PLAN CHARPENTE
Ech : 1/75



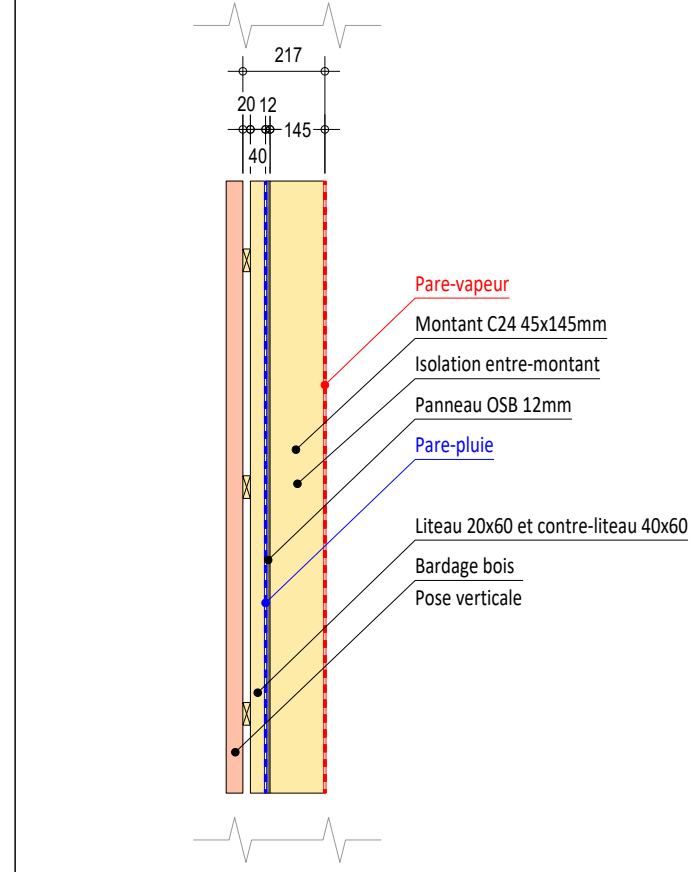
- **Equipe type** : chirurgien HTVS ou équivalent sous supervision lidénaire RD.
- **Position** : en cloaque total (sur monture) + cheville d'axe 135mm linéaire : 140mm.
- **Equipe placée** au droit de chaque monture de renouveau à 15° (çaarque angle de MOB. Voir repérage selon le plan en plan C).
- **Montant d'assiette en C42** de section 6x165mm, entraxe maximal 600mm.
- **Les montants** seront doublés du droit de chaque pied renouveau (2x50%).
Les montants seront typés au droit de chaque grande mensure (12,5cm).
- **Panneau C33** de section 119x60x200mm, min en place en pose verticale.
- **Le panneau** est sculpté et paroisé au contournement de la structure, par conséquent, il sera constitué quatre cotés au minimum des données suivantes :
 - Panneaux 62x70mm : T150mm en courbure périphérique des panneaux.
 - Panneaux 62x70mm : T150mm en courbure inférieure des panneaux.
 - Entretoises C34 880mm placées au joint horizontal de chaque panneau.
- **Docte** liste haute (haute + chauffage) C43 et C44 en C34.
- **Docte** liste basse (basse + implantation) 45x45mm en C44.
- **Use** implantation 45x45mm en saign brat.



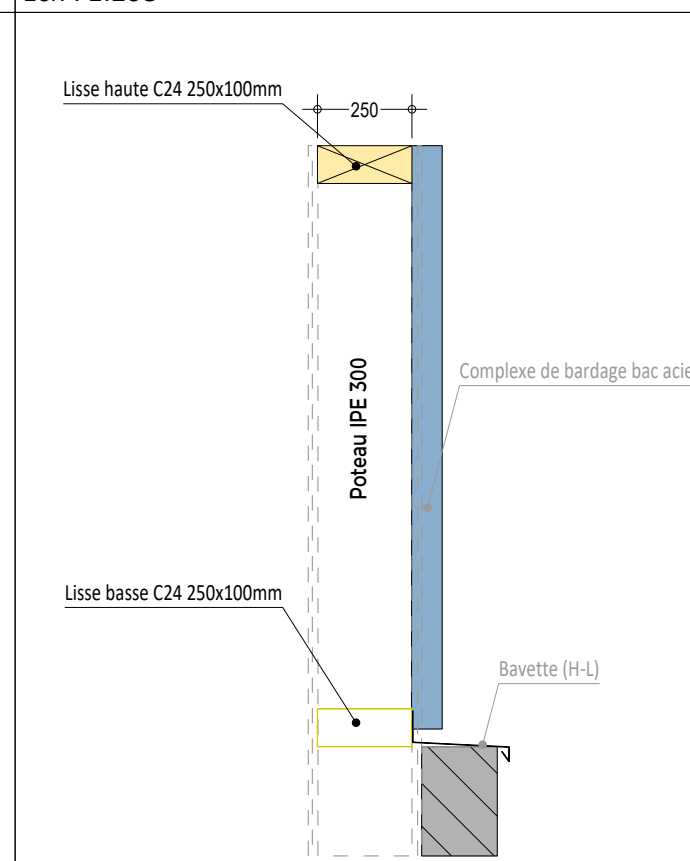
DETO1
Ech : 1:20g



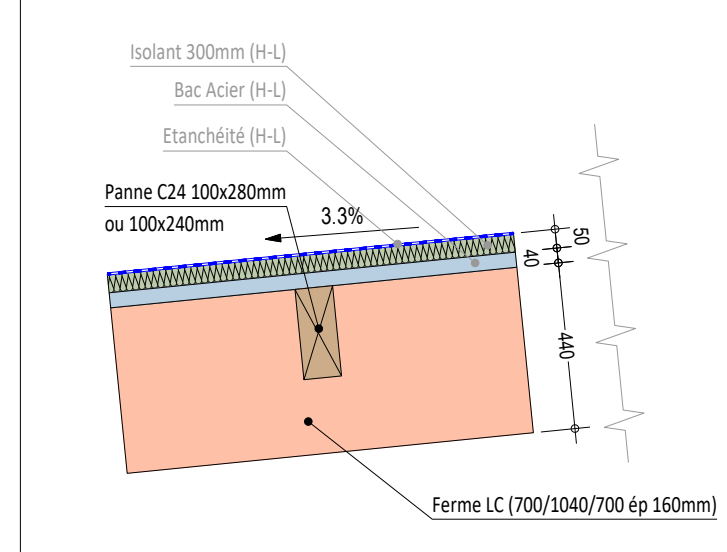
DET02
Ech : 1:20e



DETAIL MOB
Ech : 1:20e



DETAIL BARDAGE BAC ACIER
Ech : 1:20e



DETAIL TOITURE
Ech : 1:20e

PLAN D'IMPLANTATION RDC-R+1
Ech : 1/75